

COMUNE DI GREGGIO

PROVINCIA DI VERCELLI

Legge Regione Piemonte del 5.12.1977 n.56

PIANO REGOLATORE GENERALE COMUNALE variante strutturale

15 aprile 2003

STUDI GEOLOGICI

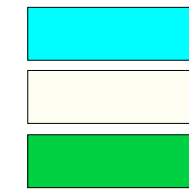
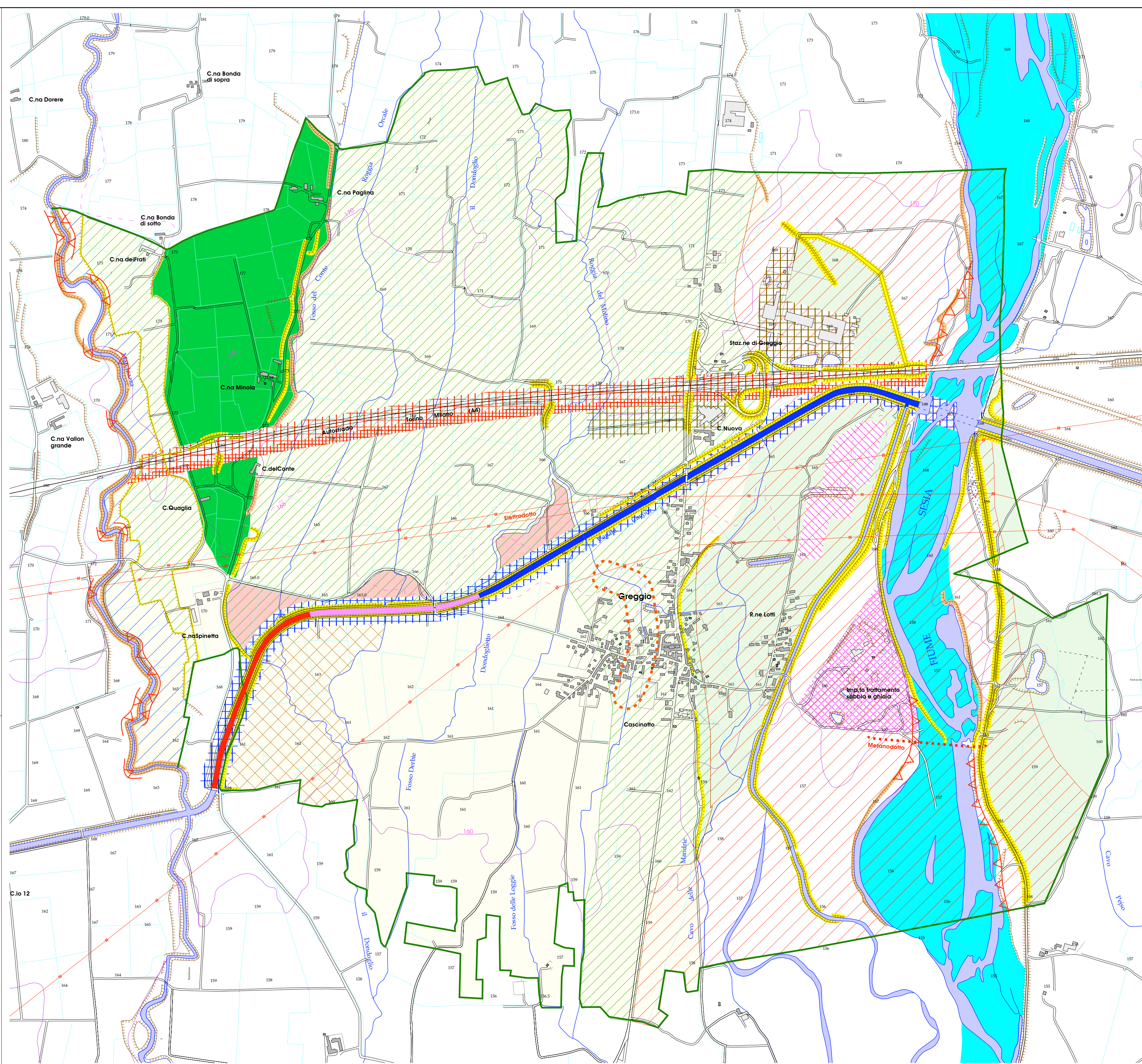
Circolare P.G.R. 7/LAP/96 e successiva N.T.E./99

elaborato IG 3

CARTA GEOMORFOLOGICA E DEI DISSESTI

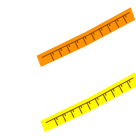
SCALA 1:10.000

Aggiornamento cartografico: 1986 (CIRK)



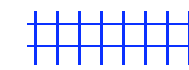
Superfici di terrazzo :

- settore di divagazione fluviale
- piana recente poco rilevata sul reticolo fluviale
- piane antiche rilevate rispetto al reticolo fluviale



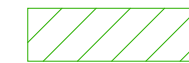
Scarbate:

- naturali legate all'erosione idrica
- artificiali (argini, canali, scassi)



Maggiori modifiche antropiche :

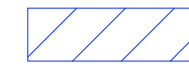
- Canale Cavour (trincee, rilevati, tombe F. Sesia, derivazioni) con livello massimo acque:
 - pensile
 - al piano campagna
 - sotto il piano campagna
- Autostrada A4 (rilevati, attraversamento F. Sesia)
- Cantiere linea TAV
- Insediamenti industriali / Villaggio TAV
- Impianto di trattamento materiali di estrazione
- Area interessata da escavazioni
- Fossa di ex cava ora laghetto



Fenomeni di dissesto e criticità

Porzioni della piana e dell'edificato assoggettate a fenomeni di allagamento legati ad interferenze presenti lungo il reticolo idrografico minore (attraversamenti e tombature inadeguate) e alla manutenzione e/o gestione di canali irrigui e fossati di sgrondo.

Classificazione 7LAP/96 (D.G.R. 15.7.2002 n.45-6656): **EmA**



Porzioni della piana assoggettabili a fenomeni di esondazione delle acque del Torrente Marchiazza (sulla base di analisi storica e morfologica).

Classificazione 7LAP/96 (D.G.R. 15.7.2002 n.45-6656): **EeA**



Fenomeni erosivi di sponda

Classificazione 7LAP/96 (D.G.R. 15.7.2002 n.45-6656): **EbL**



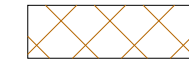
Aree comprese nelle delimitazioni del Piano Fasce Fluviali



Porzioni della piana recente e dell'edificato protette da arginature.



Aree delimitate da fossi e/o rilevati stradali soggette ad allagamenti persistenti per difficoltà di sgrondo.



Aree direttamente sottostanti tratto pensile del Canale Cavour .



Tratto Roggia Molinaria interno all'edificato con inadeguata sezione di deflusso.

FASCE ALTIMETRICHE

Settore del territorio comunale con quota sul livello del mare compresa tra

